

Contenuto della confezione / Package Contents

- A) Plafoniera per tubi LED / Ceiling fixture for LED tubes
- B) Accessori per il fissaggio / Accessories for mounting
- C) Manuale utente / User manual

LIFE®

MANUALE UTENTE

39.PFL0106
39.PFL0112
39.PFL0115
39.PFL0206
39.PFL0212
39.PFL0215

NUOVA SERIE PLAFONIERA CABLATA PER TUBI LED IP65 WIRED CEILING FIXTURE IP65

INFORMAZIONE AGLI UTENTI DI APPARECCHIATURE DOMESTICHE O PROFESSIONALI



Ai sensi dell'art. 26 del Decreto Legislativo 14 marzo 2014, n. 49 "Attuazione della Direttiva 2012/19/UE sui rifiuti di apparecchiature elettriche ed elettroniche (RAEE)"

Il simbolo del cassonetto barrato riportato sull'apparecchiatura o sulla sua confezione indica che il prodotto alla fine della propria vita utile deve essere raccolto separatamente dagli altri rifiuti per permetterne un adeguato trattamento e riciclo. L'utente dovrà, pertanto, conferire gratuitamente l'apparecchiatura giunta a fine vita agli idonei centri comunali di raccolta differenziata dei rifiuti elettrici ed elettronici, oppure riconsegnarla al rivenditore secondo le seguenti modalità:

- per apparecchiature di piccolissime dimensioni, ovvero con almeno un lato esterno non superiore a 25 cm, è prevista la consegna gratuita senza obbligo di acquisto presso i negozi con una superficie di vendita delle apparecchiature elettriche ed elettroniche superiore ai 400 mq. Per negozi con dimensioni inferiori, tale modalità è facoltativa.
- per apparecchiature con dimensioni superiori a 25 cm, è prevista la consegna in tutti i punti di vendita in modalità 1contro1, ovvero la consegna al rivenditore potrà avvenire solo all'atto dell'acquisto di un nuovo prodotto equivalente, in ragione di uno a uno.

L'adeguata raccolta differenziata per l'avvio successivo dell'apparecchiatura dismessa al riciclaggio, al trattamento e allo smaltimento ambientalmente compatibile contribuisce ad evitare possibili effetti negativi sull'ambiente e sulla salute e favorisce il reimpiego e/o riciclo dei materiali di cui è composta l'apparecchiatura.

Lo smaltimento abusivo del prodotto da parte dell'utente comporta l'applicazione delle sanzioni di cui alla corrente normativa di legge.

LIFE Electronics S.p.A. ha scelto di aderire a Consorzio ReMedia, primario Sistema Collettivo che garantisce ai consumatori il corretto trattamento e recupero dei RAEE e la promozione di politiche orientate alla tutela ambientale.



Importato da: LIFE ELECTRONICS S.p.A.
Via Raffaele Leone, 3 - 95018 Riposto (CT)
www.life-electronics.com
Made in CHINA

Quest'articolo si presta per installazioni di tipo domestiche, industriali e commerciali, poichè è adatto ad illuminare vaste zone sia interne che esterne avendo grado di protezione IP65.

Può sostituire le classiche plafoniere per tubi fluorescenti.

Può montare solamente tubi LED, quindi evitare di installare classici tubi fluorescenti al suo interno.

Disponibili in versione singolo e doppio tubo LED da 60cm, 120cm e 150cm.

Compatibile con i tubi LED "LIFE ELECTRONICS":

39.963* (Tubo LED in policarbonato a luce fredda o naturale da 60cm,120cm e150cm)

39.964* (Tubo LED in vetro a luce fredda o naturale da 60cm,120cm e150cm)

39.965* (Tubo LED HF in vetro a luce calda o fredda o naturale da 60cm,120cm e150cm)

*This article is suitable for domestic, industrial and commercial type installations, because it's proper for lighting large areas both inside and outside having IP65 international protection.
It can replace the traditional light fixtures for fluorescent tubes.*

It can mount only LED tubes, so avoid installing classic fluorescent tubes inside.

Available in single version and dual LED tube 60cm, 120cm and 150cm.

Compatible with the LED tubes "LIFE ELECTRONICS":

39.963 (LED tube in polycarbonate, cold or natural white, 60cm, 120cm and 150cm)*

39.964 (LED tube in glass, cold or natural white, 60cm, 120cm and 150cm)*

39.965 (HF LED tube in glass, warm or cold or natural white, 60cm, 120cm and 150cm)*

Attenzione!!!

Prima di effettuare qualsiasi operazione, scollegare l'alimentazione di rete.

L'installazione o sostituzione deve essere eseguita da personale tecnico qualificato.

Assicurarsi che la tensione di alimentazione e la frequenza di rete siano compatibili con quelle dei tubi LED da installare nella plafoniera. Necessita di messa a terra.

Warning!!!

Before carrying out any operation, disconnect the mains supply.

The installation or replacement must be performed by qualified personnel.

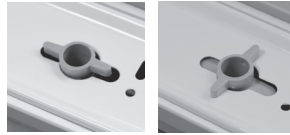
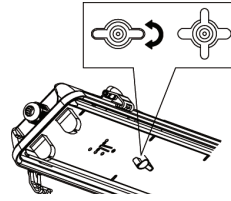
Make sure that the supply voltage and the power frequency are compatible with those of the ceiling fixture LED tubes. It needs ground connection.

Code Codice	Tensione d'ingresso Input Voltage	Carico Massimo Max power	Modello Model	Grado di protezione International Protection	Materiale Material	Dimensioni Sizes
39.PFL0106	220-240V~ 50/60Hz	1x18W	1 x 60cm	IP65	ABS+PC	66x7,5x8,5cm
39.PFL0112		1x36W	1 x 120cm			126x7,5x8,5cm
39.PFL0115		1x58W	1 x 150cm			158x8,5x9,5cm
39.PFL0206		2x18W	2 x 60cm			66x11,5x8,5cm
39.PFL0212		2x36W	2 x 120cm			126x11,5x8,5cm
39.PFL0215		2x58W	2 x 150cm			158x12,5x9,5cm

Istruzioni operative / Operative Instructions

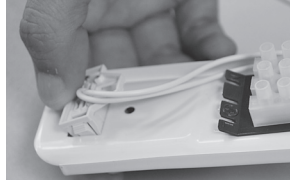
Ruotare gli attacchi di sicurezza e rimuovere la piastra metallica dalla base per accedere ai morsetti di alimentazione.

Rotate the safety bindings and remove the metal plate from the base to access to the supply terminals.



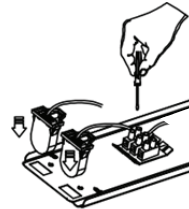
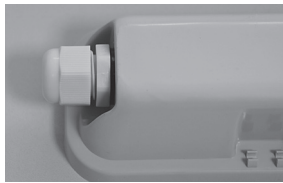
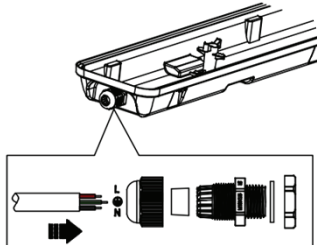
Inserire gli zoccoli per l'installazione dei tubi LED.

Insert sockets for installation of LED tubes.



Avvitare il pressacavo in dotazione, ed inserire il cavo di alimentazione, effettuare il collegamento di fase, neutro e messa a terra con la linea di alimentazione e richiudere la base, ruotando nuovamente gli attacchi di sicurezza.

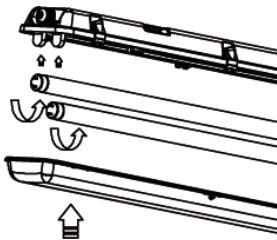
Screw the cable gland supplied, and put the power cable connect phase, neutral and ground with the main power and close the base, rotating again the safety bindings.



Diametro minimo e massima del cavo / Minimum and maximum diameter of the cable: OD 6-12mm
Sezione dei cavi sulla morsettiera (10A) / Cable section on terminal block (10A) : 10mm²

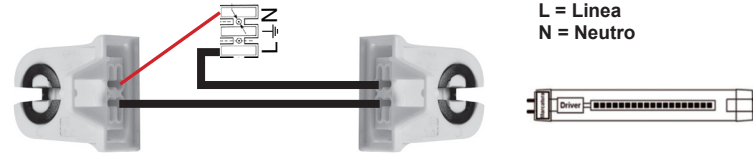
Installare il tubo (o i tubi) a LED come mostrato in figura (1,2 e 3)

Install the tube (or tubes) LED as shown in Figure (1,2 and 3)

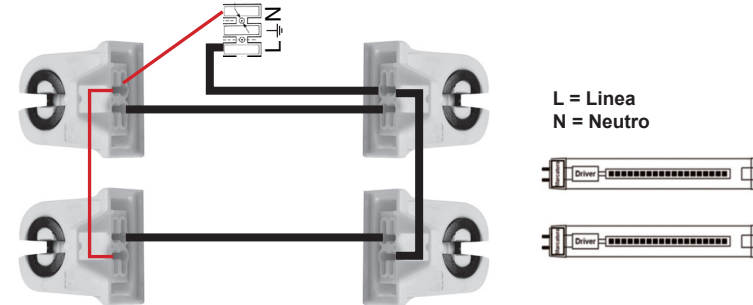


Grazie al cablaggio interno, riportato negli schemi di seguito, è possibile installare i tubi LED in qualsiasi verso.

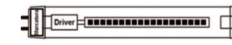
Thanks to the internal wiring, as in the following schemes, LED tubes can be installed in any direction.



L = Linea
N = Neutro

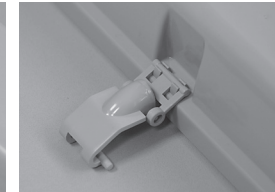
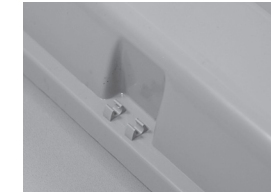


L = Linea
N = Neutro



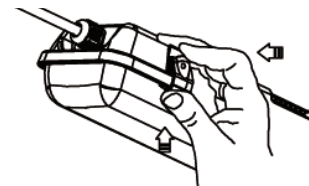
Inserire i ganci laterali alla base della plafoniera

Insert the lateral hooks at the base of the ceiling fixture



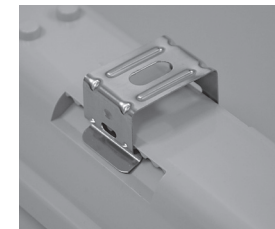
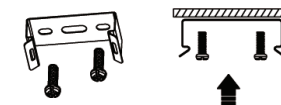
Inserire il diffusore e agganciarlo alla base della plafoniera tramite i ganci laterali.

Insert the cover and catch it to the base of the ceiling fixture, through the lateral hooks.



Agganciare le staffe per installazione a parete o soffitto.

Engage the brackets for wall or ceiling installation.



Ristabilire l'alimentazione di rete.

Connect the mains supply.